



**КОМИТЕТ ИМУЩЕСТВЕННЫХ ОТНОШЕНИЙ
АДМИНИСТРАЦИИ ПЕРМСКОГО МУНИЦИПАЛЬНОГО ОКРУГА**

РЕШЕНИЕ
о размещении объектов № 1313

Пермский край
Пермский округ

17.05.2024

Комитет имущественных отношений администрации Пермского муниципального округа разрешает Акционерному обществу «Газпром газораспределение Пермь» (ИНН 5902183841, ОГРН 2125902017723, почтовый адрес: 614000, г. Пермь, ул. Петропавловская, 43)

размещение объекта «Газопровод-ввод до границы земельного участка по адресу: Магазинный пер 4, Большое Савино д (газопровод давлением до 1,2 Мпа, для размещения которого не требуется разрешения на строительство)»

на землях муниципальная собственность

на срок 1 год.

Местоположение: Пермский край, Пермский муниципальный округ, д. Большое Савино.

Приложение: схема предполагаемых к использованию земель или части земельного участка.

Особые условия использования:

1. При размещении объекта учесть параметры ширины проезда улично-дорожной сети, во избежание сужения полосы отвода дороги.
2. Получение разрешения на производство земляных работ.

Заместитель председателя комитета



(подпись, печать)

М.В. Королева

Схема предполагаемых к использованию земель или части земельного участка

Объект: "Газопровод-ввод до границы земельного участка по адресу:Магазинный пер 4, Большое Савино д"

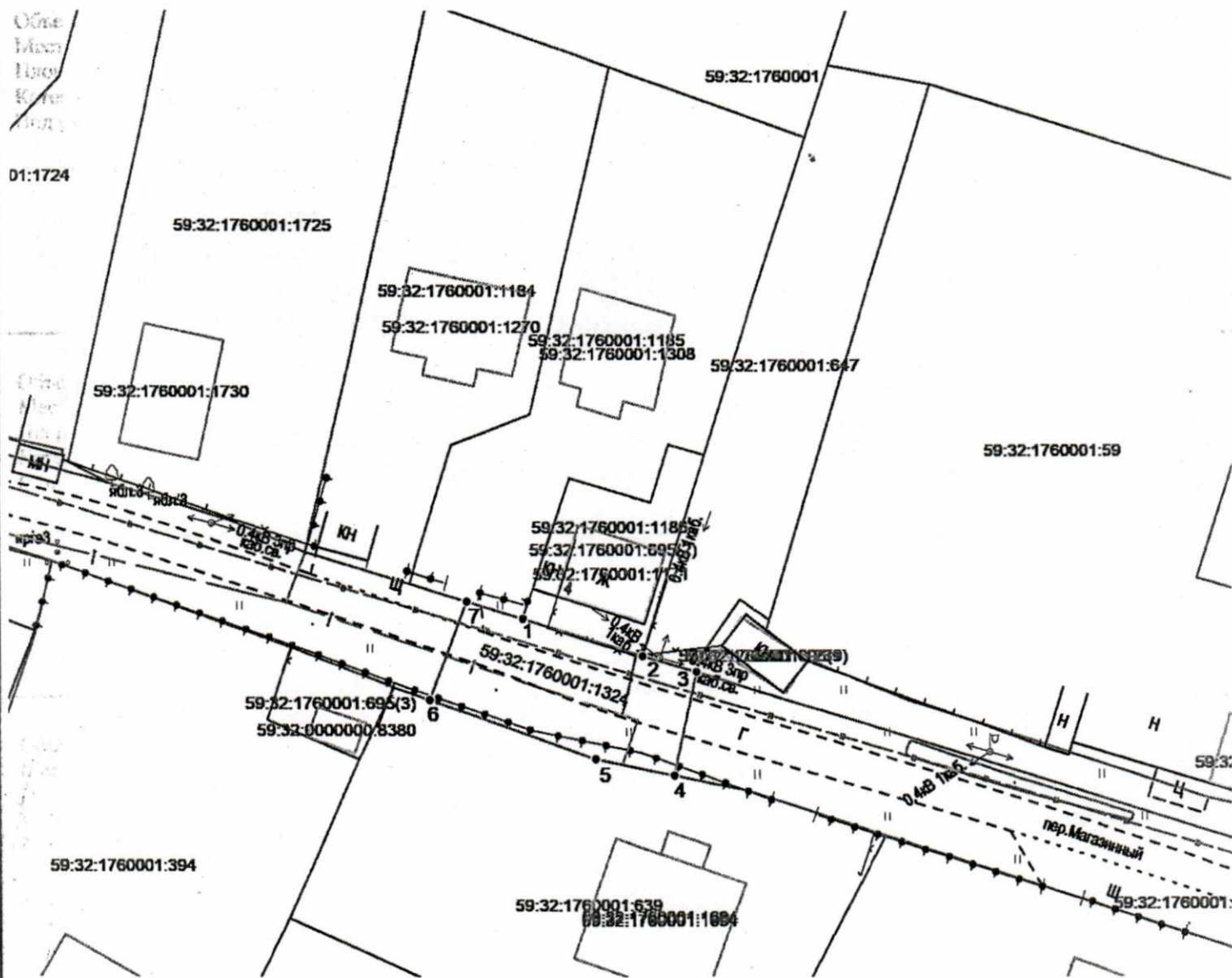
Местоположение: Пермский край, Пермский муниципальный округ, д. Большое Савино

Площадь земель или части земельного участка, кв.м.: 183

Категория земель: земли населённых пунктов

Вид разрешенного использования земельного участка: отсутствует

Обозначение характерных точек граници №	Координаты (МСК -59)		Обозначение характерных точек граници №	Координаты (МСК -59)	
	X	Y		X	Y
ЗУ1					
1	508682.20	2217999.55	5	508670.57	2218005.47
2	508679.14	2218009.35	6	508675.49	2217992.00
3	508677.83	2218013.75	7	508683.63	2217994.98
4	508669.21	2218011.93	1	508682.20	2217999.55



Масштаб 1:500

● Условные обозначения:

- 1 — граница предполагаемых к использованию земель или части земельного участка
- 2 — граница земельного участка ранее учтенного в ЕГРН
- 59:32:1760001 — граница кадастрового квартала
- 59:32:1760001:695 — кадастровый номер земельного участка в кадастровом квартале
- граница объекта капитального строительства
- проектируемый газопровод
- существующий газопровод

Описание границ смежных землепользователей:

- от т.1 до т.2 - 59:32:1760001:1186;
- от т.2 до т.3 - 59:32:1760001:647;
- от т.4 до т.6 - 59:32:1760001:639;
- от т.7 до т.1 - 59:32:1760001:1185.

Заявитель

(подпись, расшифровка подписи)
МП
(для юридических лиц и ИП)

Косачев О.В., по доверенности

№ 2060 от 08.12.2023

Верно